

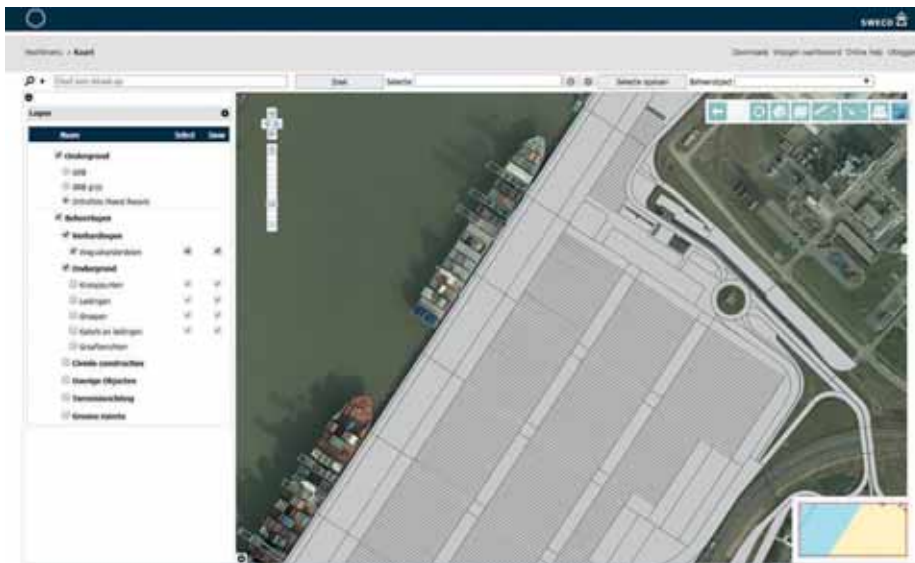
Sweco lanceert app voor vlotter beheer publieke ruimte

| INGENIEURSBUREAU | APP |

Sweco Belgium heeft een nieuwe werkorder-app gelanceerd. De app is onderdeel van Obsurv, het beheerpakket waarmee organisaties hun groenbeheer, wegenbeheer en rioleringsbeheer kunnen doen.



Bomenapp



DP World

Naast het vastleggen en bijhouden van een inventarisatie kunnen ook technische inspecties worden uitgevoerd of onderhoudsplannen en begrotingen worden opgesteld. "Dit geldt voor alles in het openbaar domein, zoals gazons, bomen, wegen, kunstwerken, nutsleidingen, verlichting of straatmeubilair.

Via Obsurv kan je klachten, meldingen en storingen afhandelen en vastleggen. Het is integreerbaar in je werkprocessen en koppelingen zijn mogelijk met GRB, CAD en GIS", meldt Peter van der Burg, commercieel manager van Sweco Belgium.

GENT

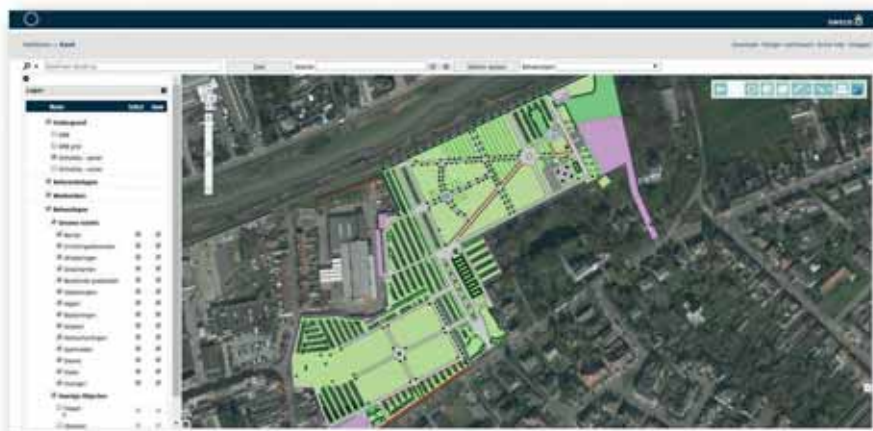
In Gent werd de module 'groen' van Obsurv geïnstalleerd. De werkorder-app is speciaal op maat ontwikkeld voor de Groendienst van de stad Gent. De beheerder kan op kantoor een aantal werkorders aanmaken en direct klaarzetten voor een onderhoudsploeg. Die krijgt direct een overzicht van uit te voeren werkorders op een tablet. Op dezelfde tablet kunnen deze werkorders worden afgemeld, wanneer de werkzaamheden zijn afgerond. "We hebben het detailniveau voort laten zakken tot op de individuele ploegen. Er kunnen individuele en gegroepeerde werkorders gegeven worden aan specifieke onderhoudsploegen. Ze willen met ons systeem gebundelde of individuele werkorders kunnen sturen op dag- of weekbasis. We hebben ook een vertaling van 'Gentse begrippen' naar Obsurv gemaakt", poneert van der Burg.

BOMEN-APP

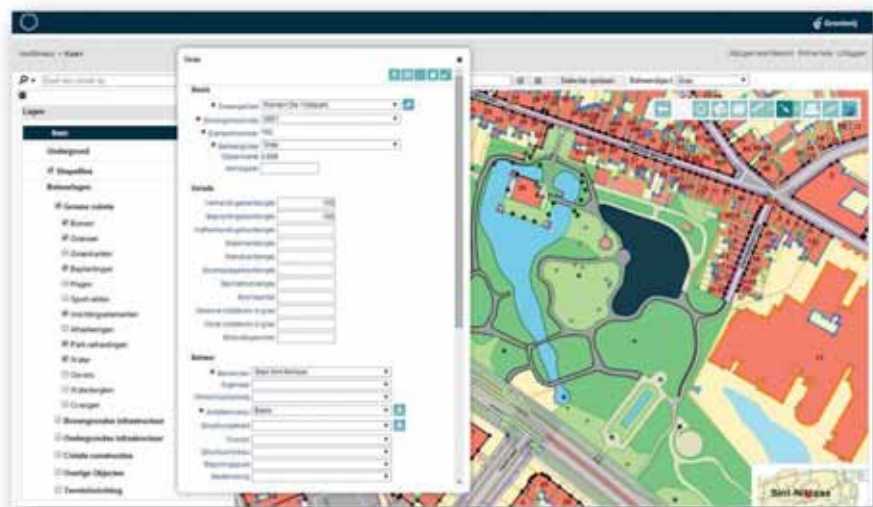
Naast de werkorder-app kunnen de onderhoudsploegen in Gent ook gebruik maken van de bomen-app. Je kan per boom aanklikken of hij veilig of onveilig is en in de app aanklikken of er bv. loshangende takken zijn. Je kan ook meldingen doen of de bomen ziek zijn en snel het paspoort van de boom oproepen. Het is echt belangrijk om parken en bomen te onderhouden en er regelmatig naar te gaan kijken, net om schadegevallen te voorkomen", communiceert Peter van der Burg.

POSITIEF

Bij de groendienst van de stad Gent reageren ze positief op de komst van dit pakket. "Aan de inventaris zit ook visueel een zeer sterke kaart gekoppeld, waarmee je een werkplanning kan genereren. We kunnen de inventarisatie en werkplanning centraliseren



Groenbeheer



Groenbeheer

op één plek. Het voordeel is dat dit platform online voor iedereen altijd bereikbaar is. De controleurs en hoofdcontroleurs kunnen, bv. na stormschade, makkelijk een werkordeer aanmaken voor de onderhoudsploegen. Omdat de informatie veel vlotter zal doorstromen, kan er sneller op gereageerd worden. Ook de bomen-app is zeer interessant omdat die echt gefocust is op het mobiele gebruik; zo hoeft er niet veel gemailld te worden. Op die manier zullen we in de toekomst het mailverkeer kunnen verminderen. In Gent beheren we liefst 32.000 straatbomen”, stelt Maarten Schelstraete, controleur bij de Groendienst van het departement Publieke Ruimte van de stad Gent.

Het voordeel is dat dit platform online voor iedereen altijd bereikbaar is.

DP WORLD

Ook op de containerterminal van DP World in de haven van Antwerpen worden Obsurv-modules gebruikt. Zo wordt het asfalt en het 8 km lange rioleringsstelsel gemonitord. “De straddle carrier, een voertuig dat op onze overslagterminals wordt ingezet om containers te transporteren, weegt liefst 90 ton. Die machine zorgt voor een grote belasting en de bijhorende verzakkingen. Een kleine verzakking zorgt al meteen voor schommelingen in de stuurposten, die een hoogte van wel 14 m kunnen hebben. Dat kan rugklachten bij onze personeelsleden veroorzaken. Om de paar maanden doen we een scan om de schadepatronen te detecteren. Zo brengen we goed in kaart waar de vervormingen



Wegenlaboratorium

R499-BK-3

Cruysberghs
bvba
Chemical

webshop 24/7 online
www.cruysberghs.be

The Chemical Company Voor bouwprofessionals

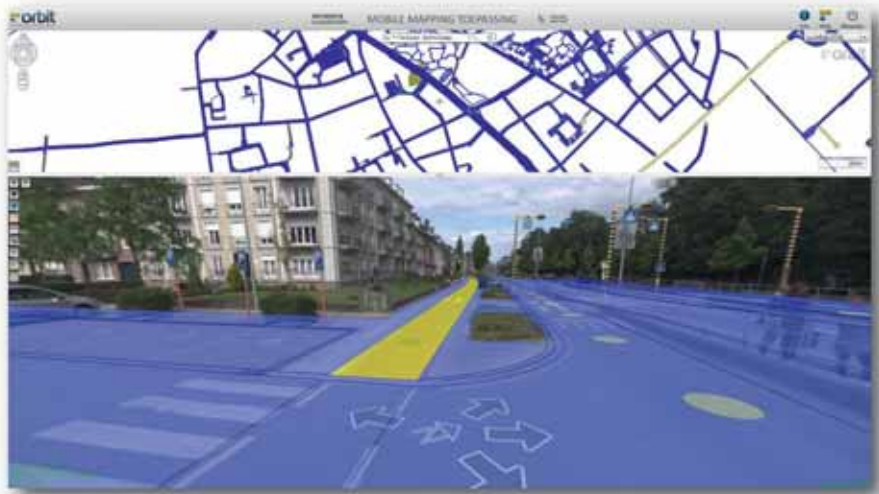
en putten in het asfalt zitten, zodat we snel herstellingen kunnen uitvoeren. We hebben al 100.000 m² asfalt vernieuwd,” zegt Mathieu Roels van DP World.

ANDERE PLAATSEN

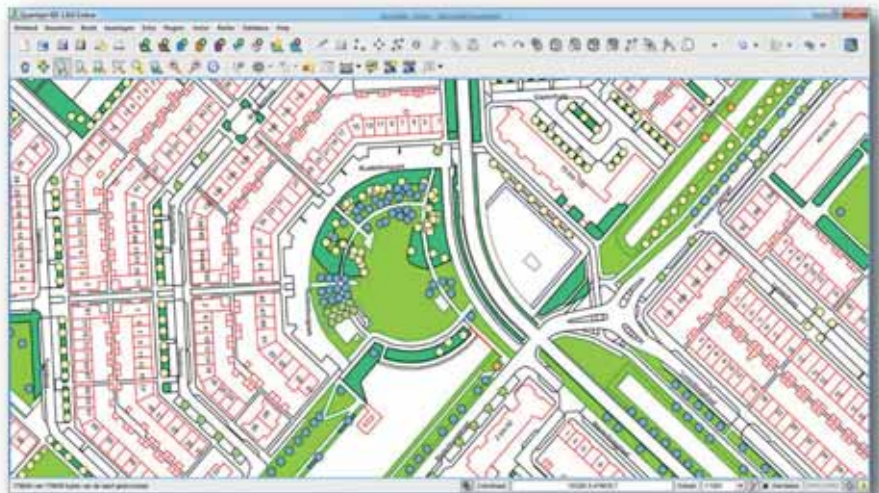
Het pakket van Obsurv wordt ook al enkele jaren gebruikt door de stadsbesturen van Tongeren en Sint-Niklaas. “In Sint-Niklaas werd dankzij ons programma vastgesteld dat het werk tussen de werkploegen niet helemaal gelijk verdeeld was. Met behulp van het programma zijn er optimalisaties in de werkpakketten gebeurd en weet het bestuur waar het onderhoudsgeld naar toe gaat”, oppert Peter van der Burg.

Vorig jaar heeft Poperinge gekozen voor Obsurv. Daar wordt eerst de inventaris van het openbaar domein op punt gezet. Vorige maand heeft Kortrijk besloten om het beheer van groen, riolering, wegen en parkeerplaatsen voortaan met Obsurv te doen. Het beheerpakket wordt de komende jaren ook alsmaar verder ontwikkeld door Sweco. “In de toekomst zullen er ook apps voor wegin-specties komen”, aldus van der Burg.

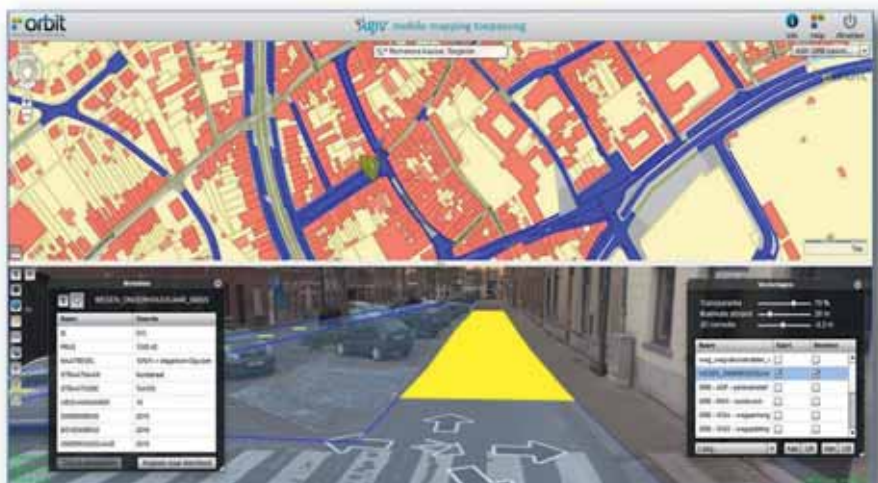
Momenteel maken in België nog maar een handvol organisaties gebruik van Obsurv. In Nederland daarentegen werkt al ongeveer 50% van de provincies en gemeenten met dit beheersysteem. Obsurv werd ook al deels naar het Frans vertaald om organisaties in Brussel en Wallonië te bereiken.



Wegbeheer



Groenbeheer



Wegbeheer



R499-bk-4

Analyse van lekwater tot 1 ppm

www.fula.be